

# CATÁLOGO TÉCNICO



## VENTILADORES AXIAIS

### Modelos

Ventilador Tubo Axial Direto - ATD

Ventilador Tubo Axial Direto *Man Cooler* - ATDB

Ventilador Tubo Axial Indireto (Blindado) - ATI / ATIC

Ventilador Tubo Axial de Telhado - ATT

Assunto:

VENTILADORES AXIAIS

Revisão:

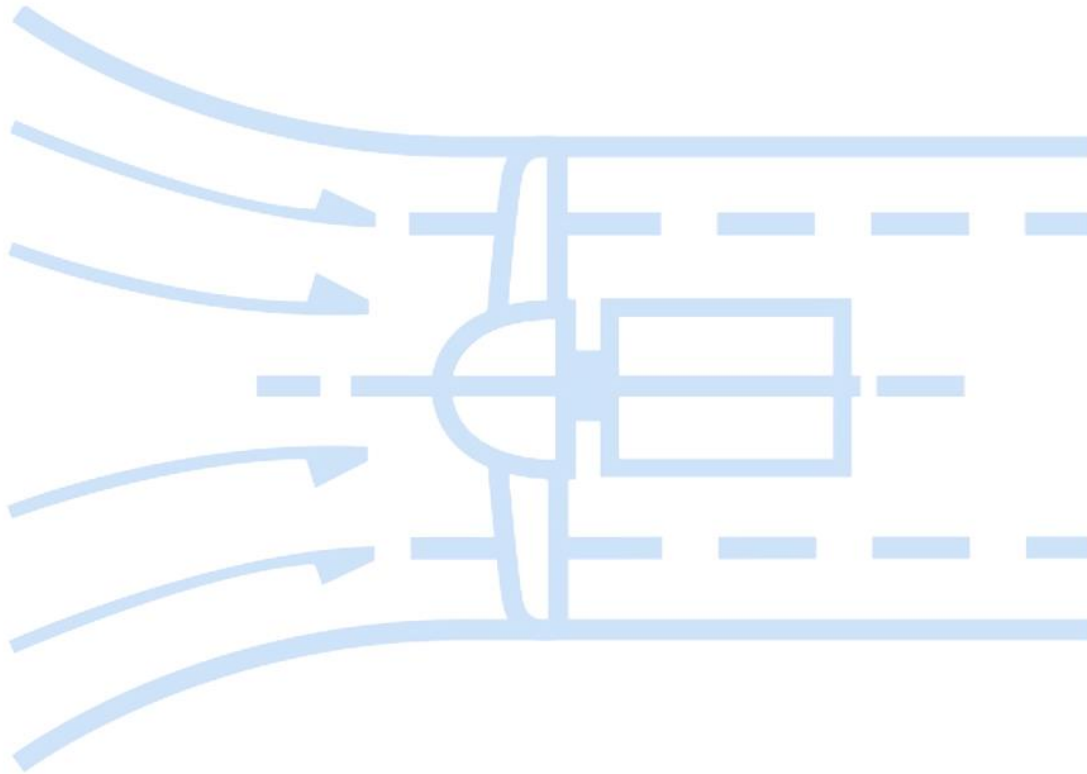
1

Data:

02/02/2022

Elaborado por	Verificado por	Aprovado por
Luciane Bassi Sinhorelli	William Ronzani	Wagner Ronzani

Revisão	Data	Alterações
0	24/10/2019	Emissão Inicial



## SUMÁRIO

<b>1</b>	<b>APRESENTAÇÃO</b> .....	<b>3</b>
<b>2</b>	<b>MODELOS</b> .....	<b>4</b>
2.1	Ventilador Tubo Axial Direto - ATD.....	4
2.2	Ventilador Tubo Axial Direto <i>Man Cooler</i> - ATDB.....	4
2.3	Ventilador Tubo Axial Indireto (Blindado) - ATI / ATIC .....	6
2.4	Ventilador Axial de Telhado - ATT.....	6
<b>3</b>	<b>COMPONENTES</b> .....	<b>8</b>
3.1	Posições de Montagens.....	8
3.2	Tela de Proteção .....	8
3.3	Protetor de Correias.....	8
3.4	Chapa de Fixação.....	8
3.5	Protetor Chanfrado à 45° ou Curvas de 45° a 90° .....	9
3.6	Contra Flange.....	9
3.7	Olhal de Içamento.....	10
3.8	Porta de Inspeção.....	10
3.9	Dreno .....	11
3.10	Registro Gravitacional.....	11
3.11	Junta Flexível .....	11
3.12	Caixa de Filtragem.....	12
3.13	Bocal de Aspiração.....	12
3.14	Pés para Montagem Horizontal ou Vertical.....	13
3.15	Caixa de Ligação Externa .....	13
3.16	Coxins de Borracha .....	13
<b>4</b>	<b>CARACTERÍSTICAS DOS VENTILADORES AXIAIS</b> .....	<b>14</b>

## 1 APRESENTAÇÃO

Os ventiladores do tipo axial são amplamente utilizados em sistemas de ventilação, exaustão, renovação e circulação de ar em geral. Apresentam-se como uma solução particularmente econômica e compacta quando a aplicação requer uma alta vazão de ar e não demanda pressões elevadas.

Possuem carcaças tubulares fabricadas em chapa de aço carbono (SAE 1006/1008), com extremidades flangeadas, pintura de fundo em óxido de ferro e acabamento em nitro sintética na cor cinza (RAL 7046), e opcionalmente podem ser fornecidos com pintura anticorrosiva à base de epóxi ou conforme especificação do cliente. Alternativamente, para atender necessidades específicas como maior resistência à corrosão ou aplicação em ambientes potencialmente explosivos, por exemplo, podem também ser confeccionadas em materiais especiais como inox, alumínio ou fibra de vidro.

As hélices podem ser de ângulo de ataque fixo, fabricadas com o cubo em alumínio e pás em chapa de aço carbono ou com cubo também em alumínio e pás em poliamida reforçada com fibra de vidro reguláveis em ângulos pré-determinados que variam de 20° a 45°. Essa regulagem, aliada às várias opções de cubos com diferentes números de pás, permite ajustar o ventilador para o ponto de trabalho requerido e obter dele o melhor desempenho em termos de eficiência energética.

As pás em poliamida possuem perfil *airfoil* de alto desempenho, desenvolvido e aprimorado utilizando a mais alta tecnologia, ensaiado em nosso laboratório para que fosse conhecida suas características a fim de permitir o correto e preciso selecionamento do modelo que melhor atende as necessidades de cada aplicação.

Os ventiladores axiais podem trabalhar em temperaturas entre 10°C e 50°C. Mediante solicitação do cliente, podem ser fabricados para suportar baixas temperaturas (até -10°C) utilizando graxas anticongelantes ou fornecidos com motores especiais com isolamento do tipo "H" para trabalho em temperaturas elevadas (até 80°C).

O acionamento é feito por meio de um motor elétrico com seu eixo diretamente acoplado à hélice ou com transmissão indireta através de polias e correias.

Podem ser fabricados com diâmetro de 200 mm a 1200 mm, atingindo vazões de até 120.000 m<sup>3</sup>/h, e pressão estática de até 150 mmca.

## 2 MODELOS

Os modelos de Ventiladores do tipo Axial fabricados pela MOTOVENT são:

- ✓ Ventilador Tubo Axial Direto - ATD;
- ✓ Ventilador Tubo Axial Direto *Man Cooler* - ATDB;
- ✓ Ventilador Tubo Axial Indireto (Blindado) - ATI/ATIC;
- ✓ Ventilador Axial de Telhado - ATT.

### 2.1 Ventilador Tubo Axial Direto - ATD

Ventilador tubo axial de diâmetro 200 mm à 1200 mm, motor elétrico montado dentro da carcaça, diretamente acoplado à hélice do ventilador.

São fornecidos com motores blindados, trifásicos ou monofásicos, à prova de explosão ou outros tipos sob consulta.



*Ilustração 1 - Ventilador Tubo Axial Direto ATD (versão pás de chapa)*



*Ilustração 2 - Ventilador Tubo Axial Direto ATD (versão pás de nylon)*

### 2.2 Ventilador Tubo Axial Direto *Man Cooler* - ATDB

Ventilador do tipo axial Man Cooler, tamanhos de 400 mm à 1200 mm.

Usados em ambientes com grande concentração de calor, movimentando o ar a partir de ventilação dirigida, como exemplos em resfriamento de fornos, caldeiras e outros equipamentos sujeitos a temperaturas elevadas.

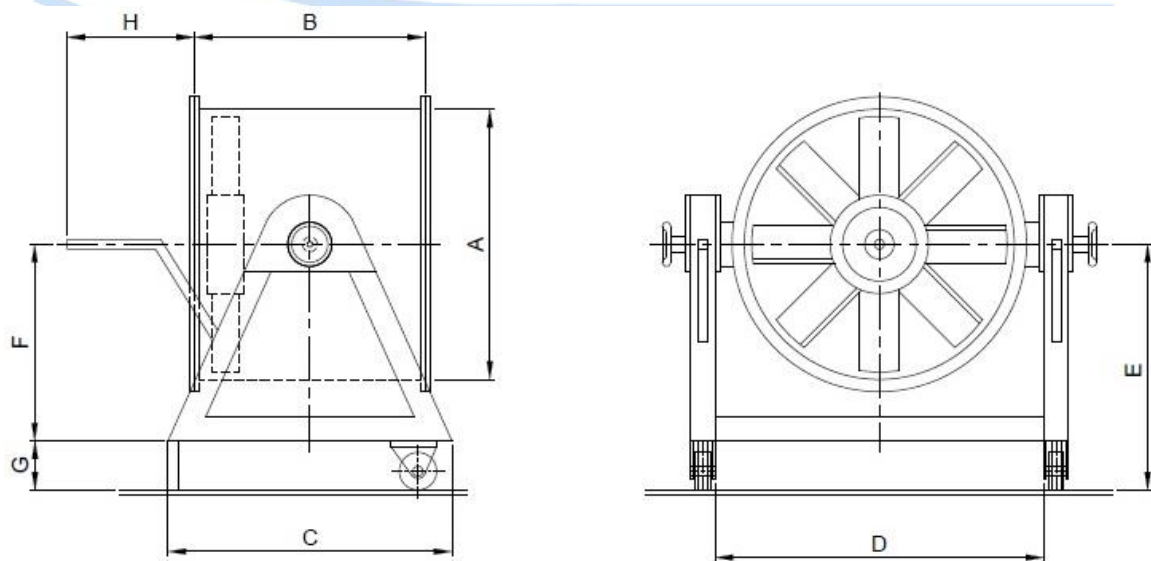
Possui duas telas de proteção nas extremidades, confeccionadas em chapa estirada de aço carbono pintadas, cavalete de tubo mecânico quadrado soldado e carcaça basculante para posicionar o jato de ar. Equipados com rodízios e pegador para movimentação.

São fornecidos com motores blindados, trifásicos ou monofásicos, à prova de explosão ou outros tipos sob consulta.



*Ilustração 3 - Ventilador Tubo Axial Direto Man Cooler – ATDB*

*Ilustração 4 – Dimensões do Ventilador Tubo Axial Direto Man Cooler - ATDB*



MODELO	ØA	B	C	D	E	F	G	H	PESO (KG)	RUÍDO (dbA)	ROTAÇÃO (RPM)	MOTOR (HP)
ATDB 400	400	480	550	500	500	600	100	170	26	73	1750	1/2
ATDB 500	500	415	550	600	600	600	100	170	43	79	1750	1,5
ATDB 600	600	460	600	700	600	600	100	170	60	84	1750	3
ATDB 600	600	460	600	700	600	600	100	170	56	74	1150	1
ATDB 700	700	575	600	800	600	600	100	170	93	88	1750	6
ATDB 700	700	575	600	800	600	600	100	170	69	78	1150	1,5
ATDB 800	800	750	750	900	600	600	100	170	105	81	1150	3
ATDB 900	900	815	750	1000	700	600	100	170	128	84	1150	4
ATDB 1050	1050	810	750	1200	750	650	100	170	204	89	1150	7,5

*Tabela 1 - Características dos Ventiladores Axiais Direto Man Cooler - ATDB*

Modelo	Vazão (m <sup>3</sup> /min)	Rotação (rpm)
ATDB 400	73	1750
ATDB 500	189	1750
ATDB 600	310	1750
	184	1150
ATDB 700	503	1750
	295	1150
ATDB 800	440	1150
ATDB 900	572	1150
ATDB 1050	770	1150

### 2.3 Ventilador Tubo Axial Indireto (Blindado) - ATI / ATIC

Ventilador tubo axial de diâmetro 300 mm à 1200 mm, motor montado externo à carcaça. Acoplamento através de polias e correias em V.

São fornecidos com motores blindados, trifásicos ou monofásicos, à prova de explosão ou outros tipos sob consulta.

Os eixos para os ventiladores axiais são fabricados em aço carbono 1045, com rasgo de chaveta nas extremidades para o acoplamento da hélice e da polia.

O modelo ATI possui carenagem de proteção para os mancais e para a transmissão, e o modelo ATIC, possui carenagem de proteção apenas para a transmissão, os mancais ficam expostos ao fluxo de ar.

*Ilustração 5 - Ventilador Tubo Axial Indireto (Blindado) - ATIC*

### 2.4 Ventilador Axial de Telhado - ATT

Ventiladores axiais de telhado de diâmetro 300 mm à 1200 mm, motor elétrico dentro da carcaça do ventilador, diretamente acoplado à hélice.

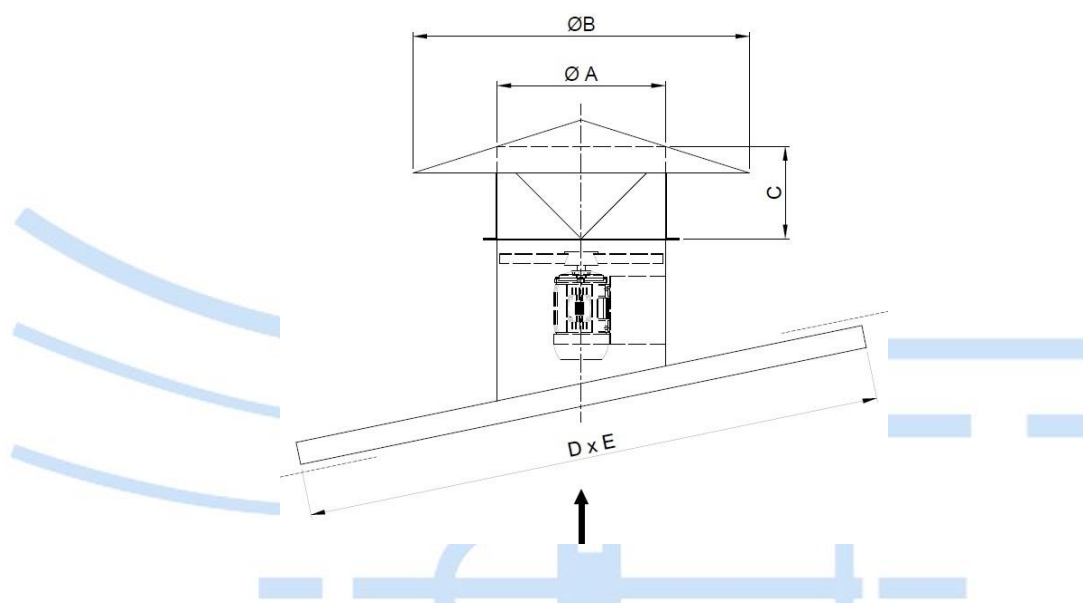
São fornecidos com motores blindados, trifásicos, monofásicos e à prova de explosão ou outros tipos sob consulta.



Os axiais de telhado são fabricados com a carcaça do ventilador e a telha em resina de poliéster reforçada com fibra de vidro.

Utilizados para exaustão e ventilação, renovando o ar em locais poluídos e confinados, removendo vapores, fumaças, gases em áreas como fábricas, depósitos, casas de máquinas etc.

*Ilustração 6 - Ventilador Axial de Telhado - ATT*



Modelo	ØA	ØB	C	D	E	Vazão (m³/min)	Nº de Pás	Rotação (rpm)	Motor (HP)	Peso (Kg)	Nível de Ruído (dB)
ATT 500/8-6	500	1000	250	1100	900	95	8	1150	1/3	45	73
ATT 500/8-8	500	1000	250	1100	900	70	8	850	1/8	45	65
ATT 600/8-6	600	1200	300	1200	1000	168	8	1150	1	60	80
ATT 600/8-8	600	1200	300	1200	1000	120	8	850	1/3	60	71
ATT 700/8-6	700	1400	350	1300	1100	269	8	1150	1,5	85	84
ATT 700/8-8	700	1400	350	1300	1100	197	8	850	3/4	85	79
ATT 800/8-6	800	1600	400	1400	1200	408	8	1150	2	125	88
ATT 800/8-8	800	1600	400	1400	1200	301	8	850	1	125	79
ATT 800/8-10	900	1800	450	1500	1300	431	8	850	2	125	88
ATT 800/8-12	1050	2100	550	1700	1500	595	8	850	3	125	92

**NOTA:** A Angulação do telhado e tipo de telha, deverá ser fornecida pelo Cliente.

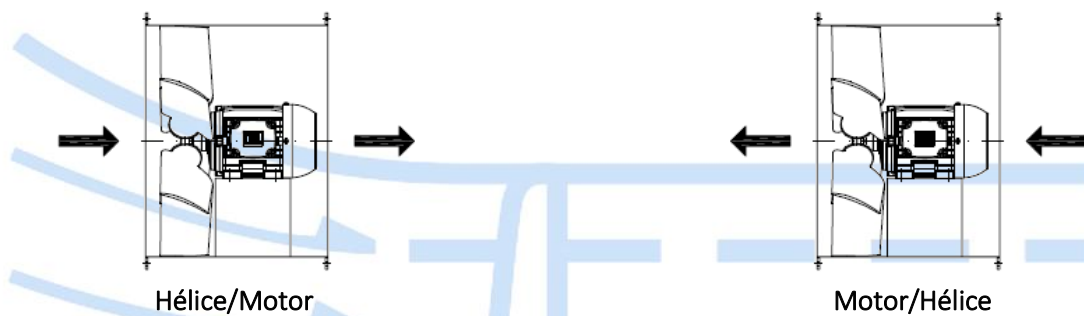


### 3 COMPONENTES

Os Ventiladores Axiais possuem componentes específicos os quais são apresentados a seguir, de forma que o usuário ou o projetista possa determinar a sua correta aplicação.

#### 3.1 Posições de Montagens

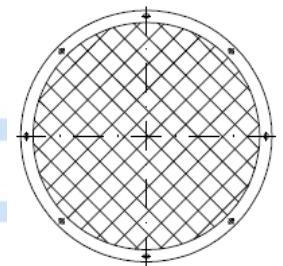
Os Ventiladores Axiais são definidos pelo sentido do fluxo do ar, podendo ser hélice/motor ou motor/hélice. Veja a Ilustração a seguir.



*Ilustração 7 - Posições de Montagens*

#### 3.2 Tela de Proteção

Utilizadas para proteger e dar segurança, contra toque acidental ou entrada de objetos. Fabricadas em aço carbono com forma losangular.



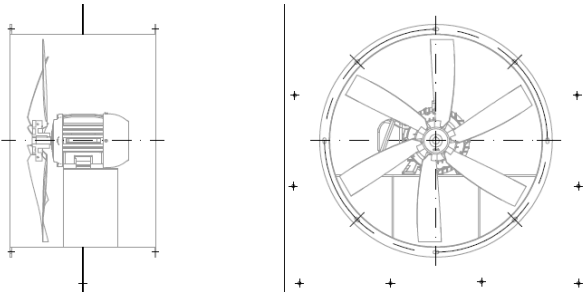
*Ilustração 8 - Tela de Proteção*

#### 3.3 Protetor de Correias

Utilizadas para proteger contra contato acidental com as correias, permitindo a visualização. Fabricadas em aço carbono 1006/1008.

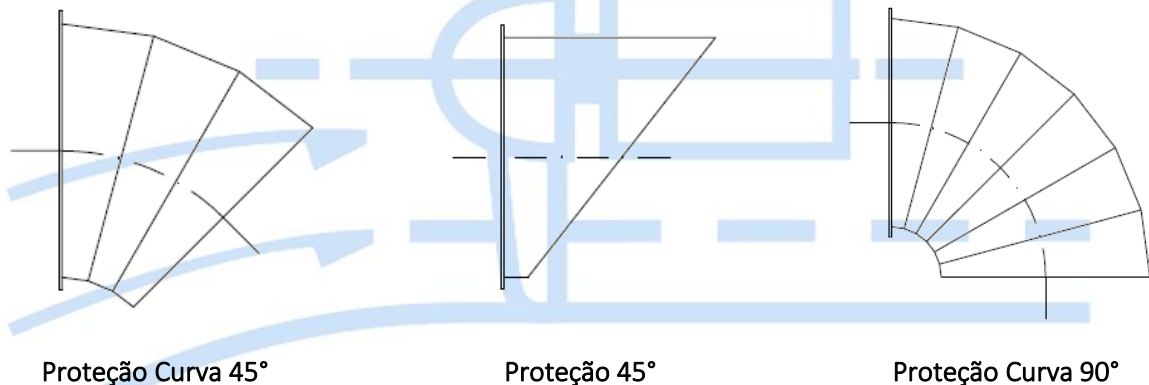
#### 3.4 Chapa de Fixação

Utilizadas para instalações em janelas ou aberturas, adaptando-se facilmente à construção existente. Pode ser confeccionada sob medida. Fabricadas em chapa de aço carbono 1020 ou aço inox 304.

*Ilustração 9 - Chapa de Fixação*


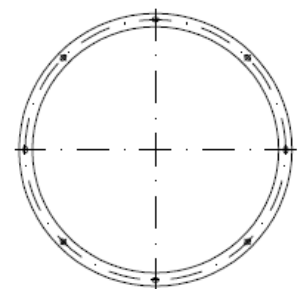
### 3.5 Protetor Chanfrado à 45° ou Curvas de 45° a 90°

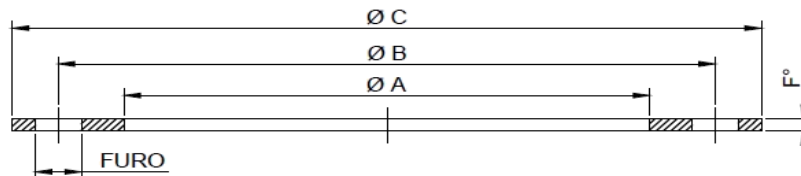
Utilizadas para proteger os ventiladores axiais contra a entrada de água da chuva, quando instalados ao tempo. Fabricados em chapa de aço carbono 1020 ou aço inox 304, acompanhados de tela de proteção opcional.

*Ilustração 10 - Protetor Chanfrado à 45° ou Curvas de 45° a 90°*


### 3.6 Contra Flange

Idênticas às flanges já existentes nos Ventiladores Axiais, facilitam a conexão com os dutos dos sistemas existentes. Fabricadas em aço 1020 ou aço inox 304.


*Ilustração 11 - Contra Flange*

*Ilustração 12 - Dimensões das Flanges Circulares Padrão*


Padrão das Flanges Circulares					
A	B	C	Qtde de furos	Furo oblongo	Material (F°)
103	122	141	4	8 x 13	1/8"
153	178	203	6	8 x 13	1/8"
175	200	225	6	8 x 13	1/8"
193	218	243	6	8 x 13	1/8"
203	228	253	6	8 x 13	1/8"
253	278	303	8	8 x 13	1/8"
303	328	353	8	8 x 13	1/8"
353	378	403	8	8 x 13	1/8"
403	428	453	8	8 x 13	1/8"
453	478	503	8	8 x 13	3/16"
503	528	553	8	8 x 13	3/16"
553	578	603	12	8 x 13	3/16"
603	628	653	12	8 x 13	3/16"
703	728	753	12	8 x 13	3/16"
803	835	867	12	10 x 19	3/16"
903	935	967	12	10 x 19	3/16"
1053	1091	1129	16	10 x 19	3/16"
1278	1316	1354	16	10 x 19	3/16"
1353	1391	1429	20	10 x 19	3/16"
1503	1541	1579	24	10 x 19	3/16"

### 3.7 Olhal de Içamento

Utilizadas para facilitar o transporte e a instalação, permitindo a utilização de ganchos ou cordas. Fabricadas em aço carbono ou aço inox, conforme a fabricação do ventilador.

### 3.8 Porta de Inspeção

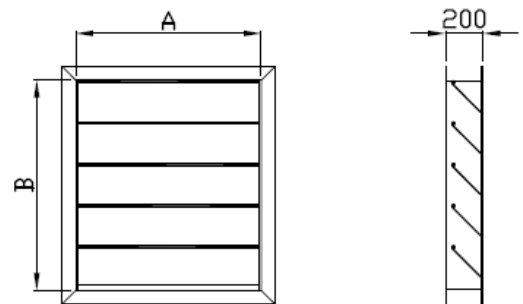
Utilizadas para obter acesso a hélice do Ventilador Axial, facilitando a inspeção e manutenção do equipamento. Fabricadas em chapa de aço carbono com espessura de 2 ou 3 mm, sendo de fácil remoção por meio de parafusos sextavados.

### 3.9 Dreno

Instalado na carcaça do ventilador axial, sendo utilizados para remoção de resíduos do seu interior, facilitando a manutenção e limpeza. Fabricados em luva forjada de aço carbono.

### 3.10 Registro Gravitacional

Possuem pás que fecham sob ação da gravidade quando o equipamento é desligado. Muito utilizados quando o ventilador opera em paralelo com outros e seu comando é independente. Fabricados em chapas de aço galvanizado.



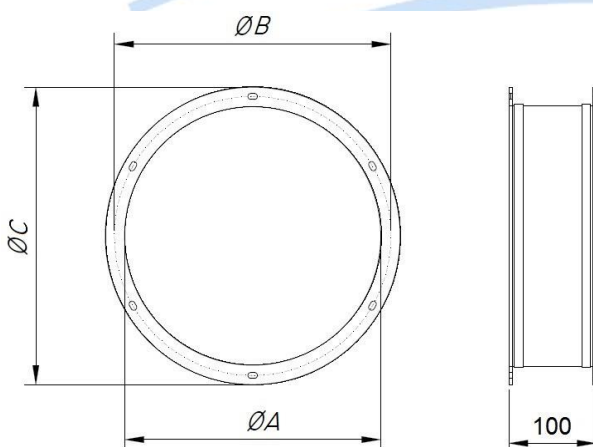
**Nota:** Dimensões A e B conforme a aplicação

*Ilustração 13 - Registro Gravitacional*

### 3.11 Junta Flexível

Eliminam ruídos e vibrações dos ventiladores para os dutos ou ao contrário. Fabricadas em lona impermeável de algodão, ou lençol de silicone de alta resistência. Em dutos redondos são utilizadas abraçadeiras de aço galvanizado, quando for dutos quadrados ou retangulares são flangeados.

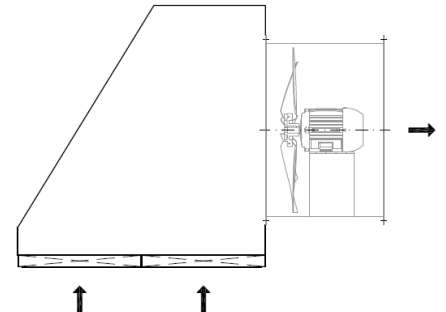
*Ilustração 14 - Junta Flexível*



Junta Flexível					
Modelo	Ø A	Ø B	Ø C	Qtde. de furos	Furo Oblongo
ATD 300	300	325	350	8	8 x 13
ATD 350	350	375	400	8	8 x 13
ATD 400	400	425	450	8	8 x 13
ATD 450	450	475	500	8	8 x 13
ATD 500	500	525	550	8	8 x 13
ATD 600	600	625	650	12	8 x 13
ATD 700	700	725	750	12	8 x 13
ATD 800	800	832	864	12	8 x 13
ATD 900	900	932	964	12	8 x 13
ATD 1050	1050	1088	1126	16	10 x 19
ATD 1200	1200	1238	1276	16	10 x 19

### 3.12 Caixa de Filtragem

Utilizadas em locais que necessitam de filtragem de ar, proporcionando entrada de ar limpo no ambiente, sendo montada na boca de sucção do ventilador axial. Serão fabricadas em chapa de aço carbono ou galvanizada, com filtragens classes G3, G4, G0 e F5.

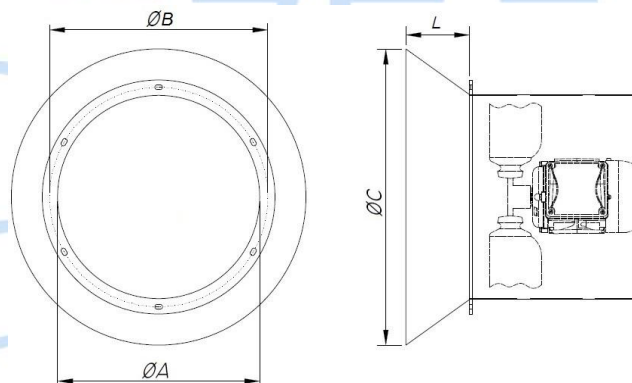


*Ilustração 15 - Caixa de Filtragem*

### 3.13 Bocal de Aspiração

Utilizados para melhorar o desempenho do ventilador, aumentando consideravelmente seu rendimento. Fabricados em chapa de aço carbono ou aço inox.

*Ilustração 16 - Bocal de Aspiração*

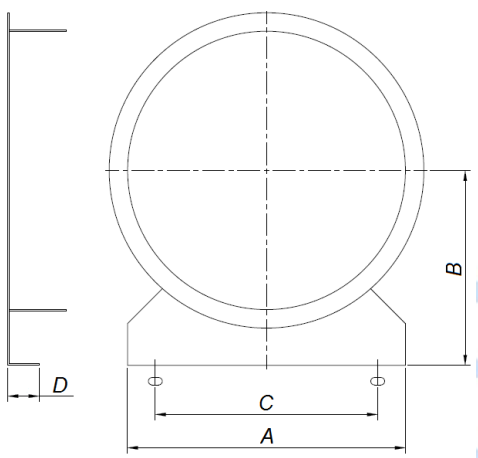


Bocal de Aspiração						
Modelo	Ø A	Ø B	Ø C	L	Qtde Furos	Furo Oblongo
ATD 300	300	325	375	38	8	8 x 13
ATD 350	350	375	438	45	8	8 x 13
ATD 400	400	425	500	50	8	8 x 13
ATD 450	450	475	563	57	8	8 x 13
ATD 500	500	525	625	63	8	8 x 13
ATD 600	600	625	750	75	12	8 x 13
ATD 700	700	725	875	88	12	8 x 13
ATD 800	800	832	1000	100	12	8 x 13
ATD 900	900	932	1125	113	12	8 x 13
ATD 1050	1050	1088	1313	132	16	10 x 19
ATD 1200	1200	1238	1500	150	16	10 x 19

### 3.14 Pés para Montagem Horizontal ou Vertical

Utilizados para facilitar a montagem dos ventiladores axiais, quando apoiados sobre o piso ou lajes. Fabricados em chapa de aço carbono pintado e fixado na carcaça do ventilador axial.

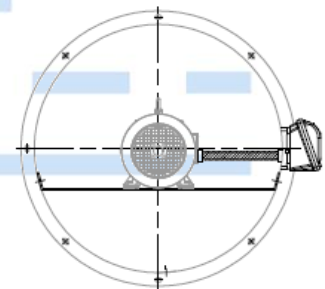
*Ilustração 17 - Pés para Montagem Horizontal ou Vertical*



Pés para Montagem						
Modelo	A	B	C	D	Qtde Furos	Furo Oblongo
ATD 300	300	230	328	45	2	11 x 20
ATD 350	350	255	378	45	2	11 x 20
ATD 400	400	280	428	45	2	11 x 20
ATD 450	450	305	478	45	2	11 x 20
ATD 500	500	330	528	45	2	11 x 20
ATD 600	600	420	628	45	2	11 x 20
ATD 700	700	470	728	45	2	11 x 20
ATD 800	800	520	835	45	2	11 x 20
ATD 900	900	570	935	45	2	11 x 20
ATD 1050	1050	620	1091	45	2	11 x 20

### 3.15 Caixa de Ligação Externa

Utiliza-se como caixa adicional, sendo padronizadas conforme o fabricante do motor elétrico, tendo como objetivo de facilitar a ligação elétrica.



*Ilustração 18 - Caixa de Ligação Externa*

### 3.16 Coxins de Borracha

Utilizados para diminuir as vibrações entre o ventilador axial e o piso, sendo fixados nos pés do ventilador.

#### 4 CARACTERÍSTICAS DOS VENTILADORES AXIAIS

As tabelas a seguir mostram as características dos Ventiladores Axiais, levando-se em conta o modelo, vazão e a pressão estática.

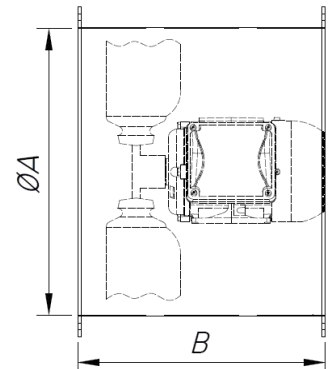


Tabela 2 - Características dos Ventiladores Axiais linha Standard\*

Modelo / Ângulo	A	B	Vazão (m <sup>3</sup> /min) X Pressão Estática (mmca)													Motor		Peso (Kg)	Db(a)		
			0	3	6	9	12	15	18	21	24	27	30	35	40	45	50			RPM	HP
ATD 200M	200	175	12	10													1500	1/40	3,5	52	
ATD 250M	250	175	23	18	15												1500	1/25	3,9	60	
ATD 300M	300	270	25	16	12												1500	1/20	7,1	63	
ATD 300/8-4	300	270	31	17	14	12	9										1750	1/4	13	66	
ATD 300/8-6	300	270	15	10													1200	1/6	14	58	
ATD 300/8-8	300	270	14	4													900	1/12	11	53	
ATD 350/8-4	350	300	54	32	29	26	22	14	5								1750	1/3	17	70	
ATD 350/8-6	350	300	34	17	11	4											1200	1/6	16	62	
ATD 350/8-8	350	300	25	9													900	1/12	13	56	
ATD 400/8-4	400	305	73	56	46	41	39	34	27	22	10						1750	1/2	16	73	
ATD 400/8-6	400	305	49	32	22	13											1200	1/6	17	64	
ATD 400/8-8	400	305	42	19	3												900	1/8	15	58	
ATD 450/8-4	450	310	105	82	68	63	59	54	47	42	38	32	27	14			1750	3/4	23	76	
ATD 450/8-6	450	310	93	48	36	27	9										1200	1/3	20	67	
ATD 450/8-8	450	310	51	26													900	1/6	21	61	
ATD 500/8-4	500	390	189	182	171	161	144	111	95	81	73	65	55	38			1750	1,5	30	79	
ATD 500/8-6	500	390	115	104	72	48	36	10									1200	1/3	23	69	
ATD 500/8-8	500	390	88	66	31	5											900	1/6	24	63	
ATD 600/8-4	600	440	310	305	295	280	262	220	184	175	157	121	110	85	40		1750	3	42	84	
ATD 600/8-6	600	440	184	168	147	112	83	63	31								1200	1	38	74	
ATD 600/8-8	600	440	141	115	76	47	12										900	1/3	32	67	
ATD 700/8-4	700	480	503	490	478	465	448	430	390	340	294	285	274	205	177	162	112	1750	6	69	88
ATD 700/8-6	700	480	295	275	253	225	183	152	115	93	52	28					1200	1,5	45	78	
ATD 700/8-8	700	480	226	197	152	105	77	39									900	3/4	48	71	
ATD 800/8-6	800	505	440	418	393	365	336	297	246	203	168	148	91	43			1200	3	69	81	
ATD 800/8-8	800	505	338	307	262	205	152	120	81	33							900	1	58	74	
ATD 900/8-6	900	510	572	552	533	520	497	462	378	270	193	136					1200	4	80	84	
ATD 900/8-8	900	510	480	446	400	348	284	220	176	145	96	42					900	2	78	77	
ATD 1050/8-6	1050	590	770	750	698	648	594	546	452	362	328	302	258	165	46		1200	7,5	129	89	
ATD 1050/8-8	1050	590	576	543	398	282	225	170	68								900	3	119	81	



Assunto:

**VENTILADORES AXIAIS**

Revisão:

1

Data:

02/02/2022

*Tabela 3 - Características dos Ventiladores Axiais com hélice de 6 pás reguláveis - 3500 rpm*

Modelo / Ângulo	A	B	Vazão (m <sup>3</sup> /min) X Pressão Estática (mmca)																	HP	Peso (Kg)	Db(a)
			0	5	10	15	20	25	30	35	40	50	60	70	80	90	100	110	120			
ATD 300/6-2 20°	300	330	26	23	18	17	17	16	15										1/2	15	84	
ATD 300/6-2 25°	300	330	33	29	23	19	18	16											1/2	15	84	
ATD 300/6-2 30°	300	330	43	40	36	28	23	20	17										3/4	15	84	
ATD 300/6-2 32°	300	330	51	49	46	42	29	25	23	21	19								1	17	84	
ATD 300/6-2 35°	300	330	55	53	50	45	27	25	23	22									1	17	84	
ATD 300/6-2 37°	300	330	57	55	51	46	29	25	23	21									1	17	84	
ATD 300/6-2 40°	300	360	57	55	52	45	29	26	25	24	22								1,5	22	84	
ATD 300/6-2 45°	300	360	66	62	56	42	31	29	27	25	23								1,5	22	84	
ATD 350/6-2 20°	350	350	53	51	49	44	39	37	34	32	31	28	25						1	19	88	
ATD 350/6-2 25°	350	350	68	66	64	60	55	47	39	38	37	34	30						1	19	88	
ATD 350/6-2 30°	350	365	84	82	79	77	75	68	58	51	45	38	33	29					1,5	24	88	
ATD 350/6-2 32°	350	365	87	85	84	81	78	74	69	50	43	37	32	28					2	25	88	
ATD 350/6-2 35°	350	365	94	90	88	86	83	80	74	46	43	37	32	28					2	25	88	
ATD 350/6-2 37°	350	365	99	97	94	92	88	84	79	47	44	38	34	29					2	25	88	
ATD 350/6-2 40°	350	365	102	100	96	93	90	87	83	52	49	44	39	34					2	25	88	
ATD 350/6-2 45°	350	400	109	107	103	99	95	91	80	52	48	43	38	33					3	30	88	
ATD 400/6-2 20°	400	380	98	96	94	91	89	85	81	76	71	69	62	57	51	45	40	34	2	27	92	
ATD 400/6-2 25°	400	400	119	118	116	115	113	112	108	105	101	88	74	67	59	53	46	39	3	32	92	
ATD 400/6-2 30°	400	400	131	130	127	124	122	118	115	112	107	87	71	66	60	53	47	40	3	32	92	
ATD 400/6-2 32°	400	400	149	145	141	139	137	135	133	130	126	117	93	78	68	60	51	44	3	32	92	
ATD 400/6-2 35°	400	430	148	143	139	137	136	135	134	131	129	124	79	74	68	62	55	48	41	4	38	92
ATD 400/6-2 37°	400	430	172	169	166	164	161	158	154	150	146	137	96	81	71	61	52	45	37	4	38	92
ATD 400/6-2 40°	400	430	175	173	170	167	164	161	158	154	149	140	89	77	66	58	51	43	35	4	38	92
ATD 400/6-2 45°	400	480	189	186	182	179	175	169	164	161	159	130	81	76	69	62	53	45	36	5	47	92

Assunto:

**VENTILADORES AXIAIS**

Revisão:

1

Data:

02/02/2022

*Tabela 4 - Características dos Ventiladores Axiais com hélice de 6 pás reguláveis - 1750 rpm*

Modelo / Ângulo	A	B	Vazão (m <sup>3</sup> /min) X Pressão Estática (mmca)														Peso (Kg)	Db(a)	
			0	5	10	15	20	25	30	35	40	50	60	70	80	90			HP
ATD 350/6-4 20°	350	350	26	19	16	14											1/6	17	70
ATD 350/6-4 25°	350	350	32	27	19	17	13										1/6	17	70
ATD 350/6-4 30°	350	350	44	39	24	19	14										1/4	18	70
ATD 350/6-4 32°	350	350	44	40	25	20	15										1/4	18	70
ATD 350/6-4 35°	350	350	45	42	24	21	16										1/4	18	70
ATD 350/6-4 37°	350	350	52	47	37	23	16										1/3	18	70
ATD 350/6-4 40°	350	350	55	51	37	23	16										1/3	18	70
ATD 350/6-4 45°	350	350	60	55	28	22	16										1/2	18	70
ATD 400/6-4 20°	400	360	49	44	36	31	25	20									1/4	19	73
ATD 400/6-4 25°	400	360	60	56	51	37	30	23									1/3	20	73
ATD 400/6-4 30°	400	360	65	61	53	35	30	23									1/3	20	73
ATD 400/6-4 32°	400	360	74	68	63	46	34	26	18								1/2	20	73
ATD 400/6-4 35°	400	360	74	68	65	40	34	28	20								1/2	20	73
ATD 400/6-4 37°	400	360	86	80	73	48	35	26	18								1/2	20	73
ATD 400/6-4 40°	400	360	88	82	75	44	33	25	18								3/4	24	73
ATD 400/6-4 45°	400	360	95	87	79	41	35	27	18								3/4	24	73
ATD 450/6-4 20°	450	380	67	61	52	44	37	31	24								1/2	23	76
ATD 450/6-4 25°	450	380	81	74	67	54	45	38	33	27							1/2	23	76
ATD 450/6-4 30°	450	380	99	93	86	76	52	41	32	23							3/4	26	76
ATD 450/6-4 35°	450	380	115	108	99	85	52	48	35	25							3/4	26	76
ATD 450/6-4 40°	450	380	133	129	115	97	64	50	42	31	20						1	27	76
ATD 450/6-4 45°	450	380	137	132	117	100	60	52	44	32	20						1,5	29	76
ATD 500/6-4 20°	500	390	87	81	72	63	54	47	40	32	23						1/2	24	79
ATD 500/6-4 25°	500	390	113	108	101	92	80	66	54	44	34						3/4	28	79
ATD 500/6-4 30°	500	390	140	132	125	112	100	68	56	48	37						1	29	79
ATD 500/6-4 35°	500	390	153	147	139	128	116	78	64	52	43	24					1,5	31	79
ATD 500/6-4 40°	500	390	180	170	160	148	118	80	67	56	46	29					1,5	31	79
ATD 500/6-4 45°	500	415	193	184	173	156	135	82	67	56	45	27					2	36	79
ATD 600/6-4 20°	600	440	148	136	124	114	100	85	73	62	50	27					1	32	84
ATD 600/6-4 25°	600	440	167	156	141	128	112	96	80	69	56	30					1,5	34	84
ATD 600/6-4 30°	600	440	233	223	212	199	180	154	132	105	92	61	30				2	38	84
ATD 600/6-4 35°	600	440	270	259	245	230	207	185	137	111	97	68	35				3	43	84
ATD 600/6-4 40°	600	440	314	307	294	278	262	240	155	115	98	67	35				4	50	84
ATD 600/6-4 45°	600	440	345	333	310	277	225	180	132	112	95	61	27				5	54	84
ATD 700/6-4 30°	700	480	308	299	278	261	239	215	190	170	146	110	71	37			3	51	88
ATD 700/6-4 35°	700	480	386	377	359	334	311	290	250	225	192	133	93	51			4	58	88
ATD 700/6-4 40°	700	480	430	418	390	370	340	273	241	207	153	127	78	28			5	62	88
ATD 700/6-4 45°	700	480	477	468	455	432	393	300	242	196	167	118	70	20			7,5	72	88
ATD 800/6-4 30°	800	535	420	411	392	370	347	324	292	260	230	155	100	50			4	68	92
ATD 800/6-4 35°	800	535	551	531	508	480	450	417	382	345	308	232	160	94	41	3	7,5	82	92
ATD 800/6-4 40°	800	535	570	564	551	530	504	472	437	398	356	270	185	108	47	8	7,5	82	92
ATD 900/6-4 30°	900	550	510	484	433	404	388	363	332	300	261	200	176				5	75	96
ATD 900/6-4 32°	900	550	564	534	503	473	450	425	390	350	311	246	190				6	82	96
ATD 900/6-4 35°	900	550	613	595	572	547	523	494	460	415	365	281	229				7,5	84	96
ATD 900/6-4 37°	900	550	682	645	612	581	547	510	478	432	380	288	245				7,5	84	96
ATD 900/6-4 40°	900	650	699	665	631	603	576	546	517	485	434	332	252	189			10	113	96
ATD 900/6-4 45°	900	650	840	804	767	733	699	668	634	562	489	364	274	193			12,5	122	96

Assunto:

**VENTILADORES AXIAIS**

Revisão:

1

Data:

02/02/2022

*Tabela 5 - Características dos Ventiladores Axiais com hélice de 6 pás reguláveis - 1150 rpm*

Modelo / Ângulo	A	B	Vazão (m <sup>3</sup> /min) X Pressão Estática (mmca)								Peso (Kg)	Db(a)	
			0	5	10	15	20	25	30	35			HP
ATD 350/6-6 20°	350	350	17	10							1/6	18	61
ATD 350/6-6 25°	350	350	21	12							1/6	18	61
ATD 350/6-6 30°	350	350	29	15							1/6	18	61
ATD 350/6-6 32°	350	350	29	15							1/6	18	61
ATD 350/6-6 35°	350	350	30	15							1/6	18	61
ATD 350/6-6 37°	350	350	34	17							1/6	18	61
ATD 350/6-6 40°	350	350	36	17							1/6	18	61
ATD 350/6-6 45°	350	350	40	17							1/6	18	61
ATD 400/6-6 25°	400	360	37	28	18						1/6	20	64
ATD 400/6-6 30°	400	360	46	38	21	11					1/6	20	64
ATD 400/6-6 32°	400	360	49	41	21						1/6	20	64
ATD 400/6-6 35°	400	360	54	44	22	12					1/6	20	64
ATD 400/6-6 37°	400	360	57	48	22	12					1/6	20	64
ATD 400/6-6 40°	400	360	61	50	22	12					1/4	20	64
ATD 400/6-6 45°	400	360	66	55	22	11					1/4	20	64
ATD 450/6-6 20°	450	380	44	32	22	11					1/3	23	66
ATD 450/6-6 25°	450	380	53	43	27	18					1/3	23	66
ATD 450/6-6 30°	450	380	65	55	29	15					1/3	23	66
ATD 450/6-6 35°	450	380	75	63	31	17					1/3	23	66
ATD 450/6-6 40°	450	380	87	74	34	21					1/3	23	66
ATD 450/6-6 45°	450	380	90	74	36	22					1/3	23	66
ATD 500/6-6 20°	500	390	57	46	33	21					1/3	24	68
ATD 500/6-6 25°	500	390	75	64	45	29	14				1/3	24	68
ATD 500/6-6 30°	500	390	92	80	47	32	16				1/3	24	68
ATD 500/6-6 35°	500	390	101	89	55	34	20				1/3	24	68
ATD 500/6-6 40°	500	390	118	102	57	37	24				1/2	28	68
ATD 500/6-6 45°	500	390	127	110	60	37	22				1/2	28	68
ATD 600/6-6 20°	600	440	95	80	60	41	24				1/3	27	73
ATD 600/6-6 25°	600	440	109	91	68	46	26				1/2	31	73
ATD 600/6-6 30°	600	440	142	120	90	66	45				3/4	34	73
ATD 600/6-6 35°	600	440	178	159	128	74	51	27			3/4	34	73
ATD 600/6-6 40°	600	440	207	190	162	76	51	28			1	39	73
ATD 600/6-6 45°	600	440	205	182	135	70	45				1	39	73
ATD 700/6-6 30°	700	480	203	180	147	110	80	52	25		1	46	77
ATD 700/6-6 35°	700	480	256	230	197	148	99	67	36		1,5	46	77
ATD 700/6-6 40°	700	480	286	267	230	160	106	87	51		1,5	46	77
ATD 700/6-6 45°	700	600	311	292	261	155	117	84	48		2	63	77
ATD 800/6-6 30°	800	535	278	252	219	172	122	71	36		1,5	55	80
ATD 800/6-6 35°	800	535	349	326	280	230	166	112	69	30	2	69	80
ATD 800/6-6 40°	800	535	371	353	327	266	193	126	82	39	3	71	80
ATD 900/6-6 30°	900	550	375	332	297	225	160	109			2	71	83
ATD 900/6-6 32°	900	550	389	347	307	255	168	108			2	71	83
ATD 900/6-6 35°	900	550	433	388	359	293	220	158	91		2	71	83
ATD 900/6-6 37°	900	550	455	409	376	321	238	170	130		3	74	83
ATD 900/6-6 40°	900	550	531	483	432	380	262	193	144		4	87	83
ATD 900/6-6 45°	900	550	563	503	444	371	282	203	145	113	4	87	83

Assunto:

**VENTILADORES AXIAIS**

Revisão:

1

Data:

02/02/2022

*Tabela 6 - Características dos Ventiladores Axiais com hélice de 6 pás reguláveis - 850 rpm*

Modelo / Ângulo	A	B	Vazão (m <sup>3</sup> /min) X Pressão Estática (mmca)				HP	Peso (Kg)	Db(a)
			0	5	10	15			
ATD 400/6-8 20°	400	360	24	12			1/12	17	57
ATD 400/6-8 25°	400	360	27	15			1/12	17	57
ATD 400/6-8 30°	400	360	34	17			1/12	17	57
ATD 400/6-8 32°	400	360	36	18			1/12	17	57
ATD 400/6-8 35°	400	360	40	18			1/12	17	57
ATD 400/6-8 37°	400	360	42	18			1/12	17	57
ATD 400/6-8 40°	400	360	45	18			1/12	17	57
ATD 400/6-8 45°	400	360	49	18			1/12	17	57
ATD 450/6-8 20°	450	380	33	17			1/6	24	60
ATD 450/6-8 25°	450	380	39	21			1/6	24	60
ATD 450/6-8 30°	450	380	48	23			1/6	24	60
ATD 450/6-8 35°	450	380	56	22			1/6	24	60
ATD 450/6-8 40°	450	380	65	29	8		1/6	24	60
ATD 450/6-8 45°	450	380	66	28	7		1/6	24	60
ATD 500/6-8 20°	500	390	42	26	9		1/6	25	62
ATD 500/6-8 25°	500	390	55	37	14		1/6	25	62
ATD 500/6-8 30°	500	390	68	46	16		1/6	25	62
ATD 500/6-8 35°	500	390	75	56	19		1/6	25	62
ATD 500/6-8 40°	500	390	88	46	20		1/6	25	62
ATD 500/6-8 45°	500	390	94	62	20		1/4	28	62
ATD 600/6-8 20°	600	440	70	46	20		1/6	28	66
ATD 600/6-8 25°	600	440	81	55	24		1/6	28	66
ATD 600/6-8 30°	600	440	113	86	41		1/4	31	66
ATD 600/6-8 35°	600	440	131	98	44	12	1/3	33	66
ATD 600/6-8 40°	600	440	153	126	44	13	1/2	38	66
ATD 600/6-8 45°	600	440	166	104	43		1/2	38	66
ATD 700/6-8 30°	700	480	149	113	66	30	1/3	41	69
ATD 700/6-8 35°	700	480	188	150	83	39	1/2	45	69
ATD 700/6-8 40°	700	480	211	179	95	52	3/4	49	69
ATD 700/6-8 45°	700	480	228	198	91	50	1	51	69
ATD 800/6-8 30°	800	535	206	165	105	40	1/2	54	72
ATD 800/6-8 35°	800	535	261	215	140	69	3/4	59	72
ATD 800/6-8 40°	800	535	271	247	160	77	1	61	72
ATD 900/6-8 30°	900	550	289	240	134	58	3/4	61	75
ATD 900/6-8 32°	900	550	307	253	135	62	1	63	75
ATD 900/6-8 35°	900	550	347	301	187	108	1,5	71	75
ATD 900/6-8 37°	900	550	357	297	202	108	1,5	71	75
ATD 900/6-8 40°	900	550	408	321	193	92	1,5	71	75
ATD 900/6-8 45°	900	550	422	344	214	119	2	80	75

Assunto:

**VENTILADORES AXIAIS**

Revisão:

1

Data:

02/02/2022

*Tabela 7 - Características dos Ventiladores Axiais com hélice de 9 pás reguláveis - 1750 rpm*

Modelo / Ângulo	A	B	Vazão (m <sup>3</sup> /min) X Pressão Estática (mmca)														HP	Peso (Kg)	Db(a)
			0	5	10	15	20	25	30	35	40	50	60	70	80	90			
ATD 500/9-4 20°	500	390	71	64	57	52	47	42	38	33	28	14					3/4	28	79
ATD 500/9-4 25°	500	390	107	99	91	82	74	66	58	50	44	34	23				1	29	79
ATD 500/9-4 30°	500	390	130	119	109	98	88	78	68	59	50	36	24				1,5	31	79
ATD 500/9-4 35°	500	390	145	138	130	118	71	63	57	48	42	31					1,5	31	79
ATD 500/9-4 40°	500	390	169	164	158	150	139	112	75	69	60	40	24				2	35	79
ATD 500/9-4 45°	500	390	184	178	170	160	138	84	75	67	58	36	12				2	35	79
ATD 600/9-4 20°	600	440	117	109	101	94	86	79	71	64	56	41	26				1,5	34	84
ATD 600/9-4 25°	600	440	167	155	143	133	123	103	93	83	60	35	3				2	38	84
ATD 600/9-4 30°	600	520	215	202	189	176	163	150	137	124	112	86	60	34			3	46	84
ATD 600/9-4 35°	600	520	264	252	240	230	218	205	145	135	123	99	73	48	29		3	46	84
ATD 600/9-4 40°	600	520	305	295	282	270	253	230	207	155	125	102	74	48	26		4	53	84
ATD 600/9-4 45°	600	520	322	314	301	285	260	235	166	149	122	92	60	39	20		4	53	84
ATD 700/9-4 20°	700	480	187	176	164	155	146	138	127	117	105	84	63	42	21		3	51	88
ATD 700/9-4 25°	700	600	260	250	241	232	220	207	189	175	161	132	104	80	56	31	4	63	88
ATD 700/9-4 30°	700	600	341	337	323	313	292	280	261	235	205	180	147	110	81	53	5	67	88
ATD 700/9-4 35°	700	600	422	412	403	389	372	353	336	310	272	207	166	134	100	70	6	75	88
ATD 700/9-4 40°	700	600	464	460	452	435	418	404	360	323	288	238	180	150	120	87	7,5	77	88
ATD 700/9-4 45°	700	600	532	526	510	498	479	460	440	340	281	239	188	156	121	83	10	101	88
ATD 800/9-4 20°	800	535	239	225	211	196	182	168	154	140	126	97	69	41	12		3	61	92
ATD 800/9-4 25°	800	535	348	331	314	297	280	263	246	230	213	179	145	111	78	44	5	72	92
ATD 800/9-4 30°	800	535	470	449	428	407	387	366	345	324	303	261	219	177	136	94	7,5	82	92
ATD 800/9-4 35°	800	630	574	549	524	499	474	450	425	400	375	325	276	226	176	126	10	110	92
ATD 800/9-4 40°	800	630	682	651	642	624	598	566	531	493	454	377	308	250	204	167	12,5	119	92
ATD 800/9-4 45°	800	750	738	722	693	688	668	637	597	552	505	410	327	260	210	170	15	129	92
ATD 900/9-4 30°	900	550	548	532	517	488	470	457	443	425	408	367	288	226	190		7,5	84	96
ATD 900/9-4 32°	900	650	632	606	579	554	535	515	496	477	460	426	357	281	227	174	10	113	96
ATD 900/9-4 35°	900	650	727	699	659	648	644	599	569	545	521	462	393	309	250	196	12,5	122	96
ATD 900/9-4 37°	900	650	789	765	746	729	709	686	655	620	591	438	381	340	301	250	12,5	122	96
ATD 900/9-4 40°	900	800	832	819	803	781	761	741	718	676	644	569	474	396	327	266	15	133	96
ATD 900/9-4 45°	900	800	984	952	923	896	873	850	816	784	732	623	487	396	325	249	20	175	96

Assunto:

**VENTILADORES AXIAIS**

Revisão:

1

Data:

02/02/2022

*Tabela 8 - Características dos Ventiladores Axiais com hélice de 9 pás reguláveis - 1150 rpm*

Modelo / Ângulo	A	B	Vazão (m³/min) X Pressão Estática (mmca)									HP	Peso (Kg)	Db(a)
			0	10	15	20	25	30	35	40	50			
ATD 500/9-6 20°	500	390	45	30	23	20						1/4	24	68
ATD 500/9-6 25°	500	390	67	40	32	25						1/3	24	68
ATD 500/9-6 30°	500	390	78	47	38	29	17					1/3	24	68
ATD 500/9-6 35°	500	390	92	49	37	28	21					1/2	28	68
ATD 500/9-6 40°	500	390	110	70	45	31	18					1/2	28	68
ATD 500/9-6 45°	500	390	120	86	47	32	19					1/2	28	68
ATD 600/9-6 20°	600	440	81	57	47	34	29	23				1/2	31	73
ATD 600/9-6 25°	600	440	109	80	65	52	39	12				3/4	34	73
ATD 600/9-6 30°	600	440	143	116	76	67	51	28				1	38	73
ATD 600/9-6 35°	600	440	165	135	87	65	49	26				1	38	73
ATD 600/9-6 40°	600	440	190	160	92	75	57	25				1,5	38	73
ATD 600/9-6 45°	600	440	222	180	106	80	58	30				1,5	38	73
ATD 700/9-6 20°	700	480	122	92	76	61	45	28	12			3/4	42	77
ATD 700/9-6 25°	700	480	170	138	113	96	73	54	35	17		1	46	77
ATD 700/9-6 30°	700	480	225	187	154	124	100	73	50	30		1,5	46	77
ATD 700/9-6 35°	700	600	278	237	200	150	115	90	65	40		2	63	77
ATD 700/9-6 40°	700	600	308	267	210	170	125	100	78	50		3	66	77
ATD 700/9-6 45°	700	600	348	305	215	166	130	102	77	49		3	66	77
ATD 800/9-6 20°	800	535	154	112	91	72	52	28	5			1	55	80
ATD 800/9-6 25°	800	535	225	175	151	128	98	73	48	22		1,5	55	80
ATD 800/9-6 30°	800	535	295	248	220	179	150	110	90	55		2	69	80
ATD 800/9-6 35°	800	535	360	306	262	221	182	141	105	70		3	71	80
ATD 800/9-6 40°	800	535	410	380	338	262	230	162	138	102	30	4	80	80
ATD 800/9-6 45°	800	630	465	418	363	284	230	176	144	100		5	103	80
ATD 900/9-6 30°	900	550	376	305	280	240	182	140	104			2	71	83
ATD 900/9-6 32°	900	550	443	375	365	287	228	190	133			3	74	83
ATD 900/9-6 35°	900	550	476	409	362	310	238	188	132			3	74	83
ATD 900/9-6 37°	900	550	520	446	412	350	260	212	149			4	82	83
ATD 900/9-6 40°	900	650	586	512	473	420	345	270	217	135		5	106	83
ATD 900/9-6 45°	900	650	681	600	548	480	360	238	170	125		6	107	83
ATD 1050/9-6 32°	1050	650	585	505	443	410	349	276	222	188		4	97	88
ATD 1050/9-6 35°	1050	650	677	593	553	491	421	346	281	227		5	116	88
ATD 1050/9-6 37°	1050	650	736	641	599	549	472	393	320	233		6	117	88
ATD 1050/9-6 40°	1050	650	857	764	711	663	570	470	342	265		7,5	133	88
ATD 1050/9-6 45°	1050	655	908	807	755	692	565	485	382	274	167	10	150	88



*Tabela 9 - Características dos Ventiladores Axiais com hélice de 9 pás reguláveis - 850 rpm*

Modelo / Ângulo	A	B	Vazão (m <sup>3</sup> /min) X Pressão Estática (mmca)								Peso (Kg)	Db(a)
			0	5	10	15	20	25	30	HP		
ATD 500/9-8 20°	500	390	36	28	22					1/6	25	62
ATD 500/9-8 25°	500	390	55	40	29	23				1/4	28	62
ATD 500/9-8 30°	500	390	61	36	19					1/4	28	62
ATD 500/9-8 35°	500	390	76	55	27	16				1/4	28	62
ATD 500/9-8 40°	500	390	83	67	28					1/3	30	62
ATD 500/9-8 45°	500	390	89	73	29					1/3	30	62
ATD 600/9-8 20°	600	440	55	41	27					1/4	31	66
ATD 600/9-8 25°	600	440	81	65	43	24				1/3	33	66
ATD 600/9-8 30°	600	440	106	87	57	29				1/2	38	66
ATD 600/9-8 35°	600	440	121	105	56	36				1/2	38	66
ATD 600/9-8 40°	600	440	142	124	63	38	25			1/2	38	66
ATD 600/9-8 45°	600	520	163	142	61	36				3/4	44	66
ATD 700/9-8 20°	700	480	90	70	41	27				1/3	41	69
ATD 700/9-8 25°	700	480	125	104	76	47	21			1/2	45	69
ATD 700/9-8 30°	700	480	166	140	98	64	33			3/4	49	69
ATD 700/9-8 35°	700	480	207	180	123	75	41			3/4	49	69
ATD 700/9-8 40°	700	600	229	201	133	82	50			1	56	69
ATD 700/9-8 45°	700	600	260	230	131	85	49			1,5	63	69
ATD 800/9-8 20°	800	535	115	86	57	30				1/3	50	72
ATD 800/9-8 25°	800	535	168	133	100	62	28			1/2	54	72
ATD 800/9-8 30°	800	535	222	187	140	97	57	14		3/4	59	72
ATD 800/9-8 35°	800	535	270	230	177	120	70	25		1	61	72
ATD 800/9-8 40°	800	535	322	282	203	140	91	45		1	61	72
ATD 800/9-8 45°	800	535	352	312	230	145	100	38		1	61	72
ATD 900/9-8 30°	900	550	286	245	201	107	50			1	63	75
ATD 900/9-8 32°	900	550	320	273	219	109	61			1,5	71	75
ATD 900/9-8 35°	900	550	341	300	220	136	67			1,5	71	75
ATD 900/9-8 37°	900	550	372	322	279	172	120			1,5	71	75
ATD 900/9-8 40°	900	550	431	388	336	200	127			2	80	75
ATD 900/9-8 45°	900	650	521	456	355	190	134			3	110	75
ATD 1050/9-8 32°	1050	650	440	388	328	222	147			2	95	79
ATD 1050/9-8 35°	1050	650	524	465	395	315	209	127		3	120	79
ATD 1050/9-8 37°	1050	650	577	511	440	350	223	160		3	120	79
ATD 1050/9-8 40°	1050	650	621	574	498	390	280	177		3	120	79
ATD 1050/9-8 45°	1050	650	683	617	551	452	273	181		4	133	79



Assunto:

**VENTILADORES AXIAIS**

Revisão:

1

Data:

02/02/2022

*Tabela 10 - Características dos Ventiladores Axiais com hélice de 12 pás reguláveis - 1750 rpm*

Modelo / Ângulo	A	B	Vazão (m <sup>3</sup> /min) X Pressão Estática (mmca)													HP	Peso (Kg)	Db(a)	
			0	5	10	15	20	25	30	35	40	50	60	70	80				90
ATD 600/12-4 32°	600	520	210	203	195	187	179	168	137	115	111	96	76	53			3	45	84
ATD 600/12-4 40°	600	520	290	282	270	260	250	240	222	200	128	108	92	70	43		5	56	84
ATD 700/12-4 25°	700	600	222	210	188	175	169	160	151	145	137	124	113	90	66	42	4	63	88
ATD 700/12-4 30°	700	600	322	317	302	292	272	252	235	221	203	186	167	140	112	82	6	75	88
ATD 700/12-4 35°	700	600	384	378	363	362	337	323	298	272	245	208	178	153	124	93	7,5	77	88
ATD 700/12-4 40°	700	600	440	432	419	405	490	473	345	295	275	232	189	164	140	112	10	101	88
ATD 700/12-4 45°	700	600	500	492	483	473	443	422	400	367	265	232	205	177	144	120	10	101	88
ATD 800/12-4 20°	800	535	235	227	219	212	207	198	186	175	165	144	123	100	76	51	4	68	92
ATD 800/12-4 25°	800	535	352	343	333	321	310	297	285	272	258	230	203	175	140	102	6	80	92
ATD 800/12-4 30°	800	630	462	455	446	433	420	407	392	378	357	310	275	236	190	160	10	110	92
ATD 800/12-4 35°	800	630	572	565	553	541	529	513	496	480	461	415	332	295	256	210	10	110	92
ATD 800/12-4 40°	800	750	678	670	655	643	630	623	598	570	540	473	392	316	267	230	15	129	92
ATD 800/12-4 45°	800	750	754	740	734	723	708	688	671	652	590	447	386	323	270	227	20	170	92
ATD 900/12-4 30°	900	650	610	585	572	560	553	540	522	503	482	441	399	358	316	279	10	113	96
ATD 900/12-4 32°	900	650	657	644	623	607	594	577	558	539	518	475	430	384	337	290	12,5	122	96
ATD 900/12-4 35°	900	800	752	731	716	695	682	670	656	629	602	541	473	413	368	320	15	133	96
ATD 900/12-4 37°	900	800	828	801	780	759	744	730	714	700	678	619	528	457	395	333	20	175	96
ATD 900/12-4 40°	900	800	877	857	839	822	808	792	778	767	740	676	505	437	385	336	20	175	96
ATD 900/12-4 45°	900	800	1036	1009	981	959	947	934	923	898	870	773	635	540	442	348	25	193	96
ATD 1050/12-4 30°	1050	770	939	919	898	882	872	858	832	793	770	728	683	604	522	447	20	186	101
ATD 1050/12-4 32°	1050	870	992	974	954	935	919	901	881	854	835	788	729	646	553	471	25	210	101
ATD 1050/12-4 35°	1050	870	1057	1032	1010	985	963	943	922	900	878	828	770	693	595	496	25	210	101
ATD 1050/12-4 37°	1050	870	1151	1122	1095	1067	1040	1014	989	961	935	878	832	792	697	568	30	241	101
ATD 1050/12-4 40°	1050	900	1322	1298	1275	1253	1231	1209	1187	1162	1140	1082	1013	927	825	711	40	271	101
ATD 1050/12-4 45°	1050	930	1587	1560	1536	1507	1482	1456	1427	1400	1371	1311	1222	1095	942	791	50	308	101

Assunto:

**VENTILADORES AXIAIS**

Revisão:

1

Data:

02/02/2022

*Tabela 11 - Características dos Ventiladores Axiais com hélice de 12 pás reguláveis - 1150 rpm*

Modelo / Ângulo	A	B	Vazão (m <sup>3</sup> /min) X Pressão Estática (mmca)												HP	Peso (Kg)	Db(a)
			0	5	10	15	20	25	30	35	40	50	60	70			
ATD 600/12-6 32°	600	440	136	127	113	76	68	52	36						1	38	73
ATD 600/12-6 40°	600	440	190	176	160	94	77	63	48	27					1,5	38	73
ATD 700/12-6 25°	700	480	145	122	107	95	85	76	59	40	23				1	46	77
ATD 700/12-6 30°	700	480	211	195	170	145	126	112	93	70	50				1,5	46	77
ATD 700/12-6 35°	700	600	253	236	213	180	142	120	100	80	54				2	63	77
ATD 700/12-6 40°	700	600	288	273	250	200	161	131	109	92	69	20			3	66	77
ATD 700/12-6 45°	700	600	330	317	282	241	161	139	117	94	71	22			3	66	77
ATD 800/12-6 20°	800	535	154	142	134	116	100	85	67	51	29				1,5	55	80
ATD 800/12-6 25°	800	535	230	215	200	181	158	140	115	90	61	9			2	69	80
ATD 800/12-6 30°	800	535	305	290	270	250	216	186	158	121	100	40			3	71	80
ATD 800/12-6 35°	800	535	378	362	341	315	290	230	197	165	130	67			3	71	80
ATD 800/12-6 40°	800	535	450	432	408	378	325	267	212	170	143	92			4	80	80
ATD 800/12-6 45°	800	630	496	482	458	429	330	273	218	163	142	91			5	103	80
ATD 900/12-6 30°	900	550	411	390	365	340	325	265	230	190	130				3	74	83
ATD 900/12-6 32°	900	550	446	415	387	352	295	261	205	180	130				4	82	83
ATD 900/12-6 35°	900	650	515	488	460	427	422	372	285	232	182				5	106	83
ATD 900/12-6 37°	900	650	585	568	533	502	470	439	300	258	210	90			6	107	83
ATD 900/12-6 40°	900	650	594	568	531	503	430	352	268	243	222	145			6	107	83
ATD 900/12-6 45°	900	650	662	649	639	626	585	508	362	270	213	145			7,5	123	83
ATD 1050/12-6 30°	1050	650	617	586	567	523	488	455	400	338	281	198			5	116	88
ATD 1050/12-6 32°	1050	650	652	623	597	563	534	487	428	357	297	204			6	117	88
ATD 1050/12-6 35°	1050	650	696	658	623	593	559	512	460	383	311	224			7,5	133	88
ATD 1050/12-6 37°	1050	655	757	712	673	632	590	551	520	449	353	227			10	150	88
ATD 1050/12-6 40°	1050	655	868	835	801	765	725	676	612	536	447	279			10	150	88
ATD 1050/12-6 45°	1050	770	1040	1002	963	920	875	817	725	607	488	290			12,5	175	88
ATD 1200/12G-6 35°	1200	660	1015	980	951	916	876	831	783	730	675	559	441	325	10	194	92
ATD 1200/12G-6 35°	1200	850	1015	980	951	916	876	831	783	730	675	559	441	325	12,5	231	92
ATD 1200/12G-6 35°	1200	850	1015	980	951	916	876	831	783	730	675	559	441	325	15	244	92
ATD 1200/12G-6 37°	1200	660	1092	1062	1041	1010	970	923	868	808	743	607	467	345	10	194	92
ATD 1200/12G-6 37°	1200	850	1092	1062	1041	1010	970	923	868	808	743	607	467	345	12,5	231	92
ATD 1200/12G-6 37°	1200	860	1092	1062	1041	1010	970	923	868	808	743	607	467	345	15	245	92
ATD 1200/12G-6 40°	1200	860	1301	1283	1256	1217	1166	1106	1037	960	878	700	513	342	15	245	92
ATD 1200/12G-6 40°	1200	850	1301	1283	1256	1217	1166	1106	1037	960	878	700	513	342	20	267	92
ATD 1200/12G-6 45°	1200	850	1503	1484	1458	1417	1363	1298	1222	1139	1048	855	654	461	20	266	92
ATD 1200/12G-6 45°	1200	900	1503	1484	1458	1417	1363	1298	1222	1139	1048	855	654	461	25	313	92

Assunto:

**VENTILADORES AXIAIS**

Revisão:

1

Data:

02/02/2022

*Tabela 12 - Características dos Ventiladores Axiais com hélice de 12 pás reguláveis - 850 rpm*

Modelo / Ângulo	A	B	Vazão (m <sup>3</sup> /min) X Pressão Estática (mmca)										HP	Peso (Kg)	Db(a)
			0	5	10	15	20	25	30	35	40	50			
ATD 600/12-8 32°	600	440	101	86	53	33							1/2	37	66
ATD 600/12-8 40°	600	520	140	120	60	42	14						3/4	43	66
ATD 700/12-8 25°	700	480	108	81	66	50	26						1/2	45	69
ATD 700/12-8 30°	700	480	156	131	96	76	48	17					3/4	49	69
ATD 700/12-8 35°	700	480	188	161	114	81	52	20					1	51	69
ATD 700/12-8 40°	700	480	212	185	129	87	62	30					1	51	69
ATD 700/12-8 45°	700	600	245	212	125	92	66	32					1,5	63	69
ATD 800/12-8 20°	800	535	114	99	78	56	31	6					1/2	54	72
ATD 800/12-8 25°	800	535	171	149	122	93	58	23					3/4	59	72
ATD 800/12-8 30°	800	535	225	203	168	127	84	50	8				1	57	72
ATD 800/12-8 35°	800	535	278	254	220	155	114	72	22				1,5	69	72
ATD 800/12-8 40°	800	535	326	304	253	175	120	81	33				2	78	72
ATD 800/12-8 45°	800	535	365	340	270	178	121	83	33				2	78	72
ATD 900/12-8 30°	900	550	323	278	242	186	133	76					1,5	71	75
ATD 900/12-8 32°	900	550	341	306	254	189	134	69					2	80	75
ATD 900/12-8 35°	900	550	363	323	279	217	148	100					2	79	75
ATD 900/12-8 37°	900	650	431	394	350	265	188	133	77				3	110	75
ATD 900/12-8 40°	900	650	468	428	372	249	160	118					3	110	75
ATD 900/12-8 45°	900	650	524	475	407	248	198	113					3	110	75
ATD 1050/12-8 30°	1050	650	476	429	383	233	165	110					3	120	79
ATD 1050/12-8 32°	1050	650	485	444	395	342	256	174	109				3	120	79
ATD 1050/12-8 35°	1050	650	527	479	439	377	288	202	119				3	120	79
ATD 1050/12-8 37°	1050	650	588	546	498	434	318	218	145				4	133	79
ATD 1050/12-8 40°	1050	650	674	627	572	476	370	237	169				4	133	79
ATD 1050/12-8 45°	1050	655	753	693	633	570	413	256	146				5	150	79

Assunto:

**VENTILADORES AXIAIS**

Revisão:

1

Data:

02/02/2022

*Tabela 13 - Características dos Ventiladores Axiais com hélice de 15 pás reguláveis - 1750 rpm*

Modelo / Ângulo	A	B	Vazão (m <sup>3</sup> /min) X Pressão Estática (mmca)													HP	Peso (Kg)	Db(a)	
			0	5	10	15	20	25	30	35	40	50	60	70	80				90
ATD 900/15-4 30°	900	800	644	633	622	614	596	575	560	542	524	483	442	406	373	338	15	133	96
ATD 900/15-4 32°	900	800	655	630	617	604	594	585	573	562	550	500	447	406	380	355	15	133	96
ATD 900/15-4 35°	900	800	739	735	723	709	694	679	671	655	640	604	533	460	402	362	20	175	96
ATD 900/15-4 37°	900	800	822	802	783	773	763	755	747	739	730	692	613	517	435	384	20	175	96
ATD 900/15-4 40°	900	800	894	883	871	859	847	836	822	804	787	752	678	565	453	395	25	192	96
ATD 900/15-4 45°	900	820	1033	1020	1006	993	956	956	936	917	899	864	802	708	498	426	30	225	96
ATD 1200/15-4 30°	1200	850	1172	1158	1143	1113	1102	1093	1083	1069	1054	1026	999	959	879	799	30	294	105
ATD 1200/15-4 32°	1200	950	1325	1311	1296	1279	1264	1249	1235	1213	1190	1142	1098	1049	1001	951	40	333	105
ATD 1200/15-4 35°	1200	950	1432	1420	1408	1398	1387	1363	1340	1316	1290	1255	1218	1175	1143	1108	40	333	105

*Tabela 14 - Características dos Ventiladores Axiais com hélice de 15 pás reguláveis - 1150 rpm*

Modelo / Ângulo	A	B	Vazão (m <sup>3</sup> /min) X Pressão Estática (mmca)												HP	Peso (Kg)	Db(a)
			0	5	10	15	20	25	30	35	40	50	60	70			
ATD 900/15-6 30°	900	650	391	373	354	327	294	259	242	216	189	114			5	106	83
ATD 900/15-6 32°	900	650	479	452	433	414	390	345	285	243	213	128			5	106	83
ATD 900/15-6 35°	900	650	523	498	484	451	418	390	293	253	227	139			6	107	83
ATD 900/15-6 37°	900	650	577	549	520	490	456	416	314	261	238	161			7,5	122	83
ATD 900/15-6 40°	900	650	615	591	562	530	499	468	323	273	235	154			7,5	122	83
ATD 900/15-6 45°	900	800	732	707	683	657	621	581	439	279	243	171			10	145	83
ATD 1050/15-6 30°	1050	650	620	585	563	537	506	474	432	384	336	238	192		7,5	133	88
ATD 1050/15-6 32°	1050	655	727	701	666	633	609	596	568	527	450	331	247		10	150	88
ATD 1050/15-6 35°	1050	655	800	776	746	710	689	656	618	585	553	360	249		10	150	88
ATD 1050/15-6 37°	1050	770	860	835	810	786	757	722	686	642	556	385	242		12,5	175	88
ATD 1050/15-6 40°	1050	770	911	883	856	822	788	749	701	631	547	414	278		12,5	175	88
ATD 1050/15-6 45°	1050	770	1095	1067	1037	1007	968	932	875	753	622	398	262		15	188	88
ATD 1200/15-6 30°	1200	660	770	746	720	703	681	660	633	572	512	390	292		7,5	176	92
ATD 1200/15-6 32°	1200	660	872	848	825	799	762	728	691	656	600	429	289		10	194	92
ATD 1200/15-6 35°	1200	850	940	924	904	866	834	807	774	749	719	631	540	437	12,5	231	92
ATD 1200/15-6 37°	1200	850	1046	1035	1011	987	963	941	860	781	719	547	396	272	15	244	92
ATD 1200/15-6 40°	1200	850	1180	1153	1088	1002	956	914	864	817	770	616	511	397	20	266	92
ATD 1200/15-6 45°	1200	850	1345	1276	1207	1165	1120	1067	1002	939	837	618	445	357	20	266	92

Assunto:

**VENTILADORES AXIAIS**

Revisão:

1

Data:

02/02/2022

*Tabela 15 - Características dos Ventiladores Axiais com hélice de 15 pás reguláveis - 850 rpm*

Modelo / Ângulo	A	B	Vazão (m <sup>3</sup> /min) X Pressão Estática (mmca)									HP	Peso (Kg)	Db(a)
			0	5	10	15	20	25	30	35	40			
ATD 900/15-8 30°	900	650	307	284	243	194	156	107				3	110	75
ATD 900/15-8 32°	900	650	339	313	281	223	175	129				3	110	75
ATD 900/15-8 35°	900	650	383	351	315	279	181	146				3	110	75
ATD 900/15-8 37°	900	650	442	415	384	329	221	166	123			3	110	75
ATD 900/15-8 40°	900	650	479	455	426	379	222	167	125	79		3	110	75
ATD 900/15-8 45°	900	650	555	505	459	432	229	168	122			4	122	75
ATD 1050/15-8 30°	1050	650	468	444	399	363	300	225	165	110		3	120	79
ATD 1050/15-8 32°	1050	650	528	493	448	412	350	253	188	135		4	133	79
ATD 1050/15-8 35°	1050	650	579	536	486	428	376	269	203	135		4	133	79
ATD 1050/15-8 37°	1050	650	679	576	534	486	383	281	207	138		4	133	79
ATD 1050/15-8 40°	1050	655	708	660	554	496	478	322	220	150	98	5	150	79
ATD 1050/15-8 45°	1050	655	779	742	692	580	456	334	243	173	118	6	167	79
ATD 1200/15-8 30°	1200	660	570	534	508	481	409	326	248	191		4	176	83
ATD 1200/15-8 32°	1200	660	644	612	572	524	474	362	266	165		5	194	83
ATD 1200/15-8 35°	1200	660	696	672	622	584	548	496	433	371	295	5	194	83
ATD 1200/15-8 37°	1200	850	773	751	718	688	558	464	337	256		6	229	83
ATD 1200/15-8 40°	1200	850	870	813	714	657	594	502	418	345	248	7,5	239	83
ATD 1200/15-8 45°	1200	850	993	901	840	767	677	519	387	303	244	10	264	83

*Tabela 16 - Características dos Ventiladores Axiais com Transmissão Indireta*

Modelo	A	B	C	D	E	F	G	Qde furos	HP	Peso (Kg)	Db(a)
ATI 300	300	328	353	430	176	13	Ø8	8	1/3 (4*)	17	66
ATI 350	350	378	403	523	184	13	Ø8	8	1/2 (4*)	19	69
ATI 400	400	428	453	528	184	13	Ø8	8	1/2 (4*)	20	72
ATI 450	450	478	503	533	184	13	Ø8	8	3/4 (4*)	26	75
ATI 500	500	528	553	538	194	13	Ø8	8	1,5 (4*)	33	78
ATI 600	600	628	653	548	202	13	Ø8	8	3 (4*)	46	83
ATI 700	700	728	753	570	202	13	Ø8	12	5 (4*)	64	88
ATI 800	800	835	867	680	202	19	Ø10	12	3 (6*)	72	80
ATI 900	900	935	967	776	339	19	Ø10	12	5 (6*)	102	84
ATI 1050	1050	1091	1129	905	339	19	Ø10	16	7,5 (6*)	132	88
ATI 1200	1200	1238	1276	927	339	19	Ø10	16	15(6*)	247	92

